

HOE OM 'N KUNSWERK TE ONTLEED

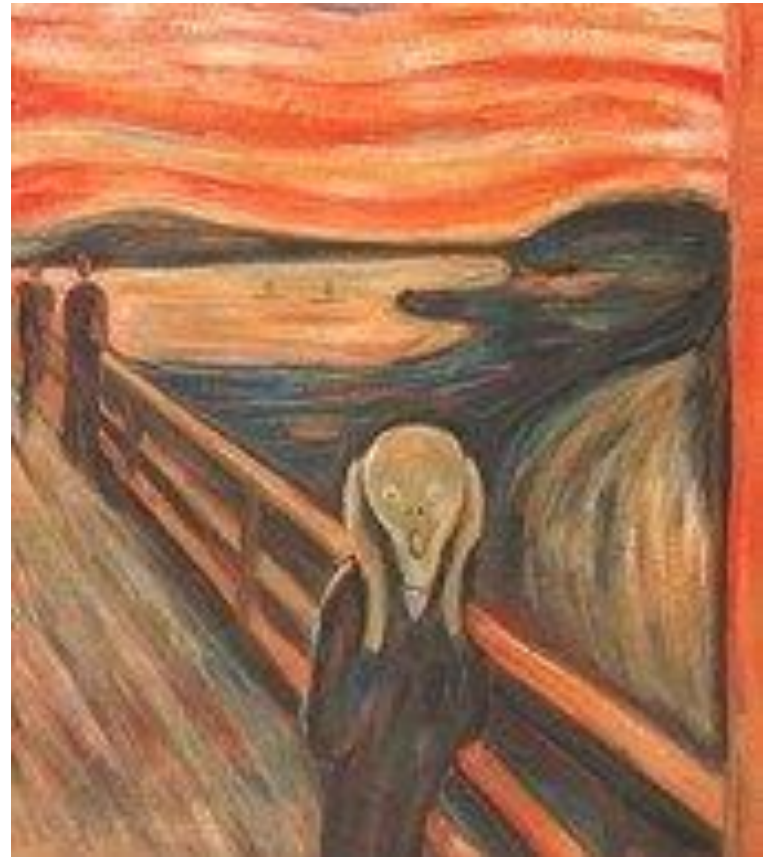
GRAAD 8+9

KUNS

HOËRSKOOL ZWARTKOP

WAARNA OM EERSTE TE KYK?

- Ontleed die prentvlak-kyk wat die kunstenaar uitbeeld. Is daar 'n moontlike boodskap of 'n dieper betekenis? Kan jy enige simboliek raaksien? Bv. is daar voëls in die prentvlak wat dalk moontlik kan dui op vreiheid?
- Kan die kleurgebruik vir jou 'n aanduiding gee van die kunstenaar se emosies? Kunstenaars soos Edvard Munch se is 'n baie bekende Duitse Ekspressionis



The Scream

WAARNA OM EERSTE TE KYK?

- As jy nou terugverwys na “the scream” kom ons ontleed dit volgens die kunselemente en ontwerp beginsels:
- Kunselemente:
Lyn, vorm, kleur, tekstuur, toonwaarde, kontras ens.
- Ontwerpbeginsels: Eenheid, herhaling, harmonie, formaat, komposisie, ritme, skaal en proporsie, fokuspunt ens.

WAARNA OM EERSTE TE KYK?

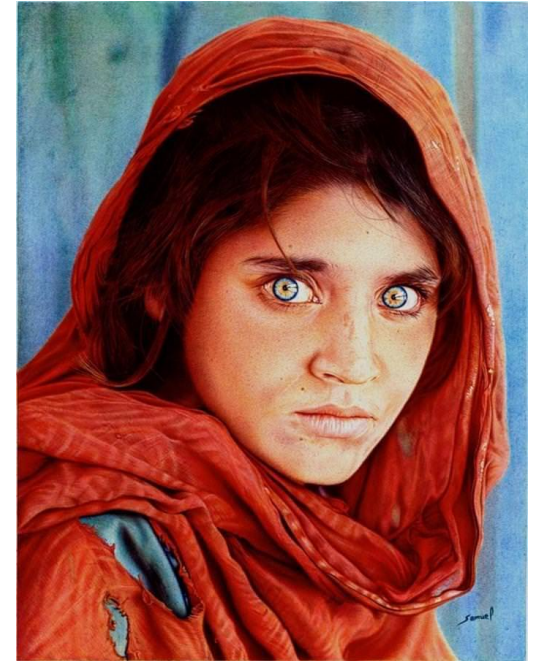
- Lyn: Die kunstenaar het gebruik gemaak van natuurlike vloeiende, kurwende, geboë lyne in die agtergrond. As gevolg van hierdie lyne vorm daar **distorsie** van die figuur in die middel, wat nie lyk soos 'n werklike mens nie.
- Vorm: Die vorms wat die kunstenaar gebruik het is geboë vorms, die figuur vorm half 'n kurwe en daarom is dit nie realisties nie, maar ekspressionisties.

KUNSELEMENTE?

- **Kleur:** Die kunstenaar maak gebruik van helder ekspressiewe kleure. Dit is duidelik in die agtergrond deur die warm oranje en geel wat herhaal word, asook regdeur die prentvlak. 'n Koue kontrasterende blou skep sterk kontras en bring die figuur meer na vore. Die gebruik van blou kan ook aanduiding gee op die titel “the scream” en hierdie oomblik nog meer beklemtoon. As 'n sagte kleur soos geel gebruik was, sou dit dalk nie die selfde uitwerking op die kyker gehad het nie, want jy so aflei dat hy dalk gelukkig is?

KUNSELEMENTE?

- Tekstuur: Dit is duidelik dat die kunstenaar gebruik gemaak het van duidelike ekspressiewe verfaanwending. Die tekstuur kom baie grof voor en nie glad of egalig nie soos in 'n realistiese kunswerk nie. Verwys na die kunswerk hier langsaan om te sien hoe glad die tekstuur is.
- Jy kan onderskei tussen visuele tekstuur en tasbare tekstuur.
- Visuele tekstuur is slegs dit wat bloot met die oog gesien kan word, jy kan nie dit voel nie, want as jy daaraan gaan voel is dit glad. Jy kan wel sien dat die kunstenaar een of ander vorm van tekstuur aangewend het.
- Tasbare tekstuur is wanneer jy weet as jy aan die voorwerp gaan vat, dat daar 'n duidelike growwe tekstuur gaan wees.



KUNSELEMENTE?

- Toonwaarde/tonalewaarde: Hier kan jy kommentaar lewer oor die manier hoe die kunstenaar die verf laat meng het. Vloei die verf mooi saam en geleidelik, of is dit strak en alleengeplaas. In Münch se kunswerk is dit duidelik dat die kleure mooi saam vloei.

KUNSELEMENTE?

- Kontras: daar is duidelike kontras in die twee kleure wat die kunstenaar gebruik het. Warm oranje teenoor koue blou. Die kontras is effektief gebruik, omdat dit die figuur meer beklemtoon teenoor die besige agtergrond.

ONTWERPBEGINSELS

- Eenheid en harmonie word gewoonlik gekry deur die herhaling van kleur of voorwerpe, nie tekstuur nie. In die kunswerk is daar wel eenheid en harmonie a.g.v. die herhalende lyne en vorms, asook die kleur wat deurlopend herhaal word.
- Formaat hier moet jy kyk na die plasing van die figuur. Hoe is die figuur geplaas? In die geval is die figuur na vore gedraai.
- Komposisie is daar 'n duidelike voor-middel- of agtergrond? In die geval is daar ook gebruik gemaak van perspektiewe lyne wat die oog lei na die fokuspunt toe. Die lyne van die pad noem ons perspektiewe lyne.
- Ritme word verkry deur die herhaling van 'n bepaalde patroon of tekstuur. Let wel hier is nie kleur of vorm tersprake nie, want dit is dan Eenheid/harmonie. In die kunswerk word ritme verkry deur die bepaalde kwashaal tegniek wat Münch gebruik. Die tegniek wat hy gebruik het skep beweging binne die kunswerk.

ONTWERPBEGINSELS

- Skaal en proporsie kyk na die figuur. Is dit realisties volgens skaal en proporsie? In die geval is dit nie. 'n Kunstenaar mag sekere elemente van 'n kunswerk verdraai of vervorm vir effek.
- Fokuspunt die figuur wat sentraal geplaas is, is die fokuspunt. Hy is min of meer in die middel geplaas om die kyker se aandag te trek.
- Balans daar is a-simmetriese balans. Die prentvlak word gemeet aan gewig. Kan nie presies in die helfte gedeel word nie.

OEFEN NOU AL DIE KUNSELEMENTE EN ONTWERPBEGINSELS.



OEFEN NOU AL DIE KUNSELEMENTE EN ONTWERPBEGINSELS.

Lyn:

Vorm:

Kleur:

Tekstuur:

Toonwaarde:

Kontras:

OEFEN NOU AL DIE KUNSELEMENTE EN ONTWERPBEGINSELS.

- Eenheid en harmonie:
- Formaat:
- Komposisie:
- Ritme:
- Skaal en proporsie:
- Fokuspunt:
- Balans: